



Comparatif avec Microsoft Exchange

Sommaire

Résumé	3
MDaemon vs Exchange	4
Coût total de possession (TCO)	4
Configuration et ressources requises	4
Sécurité	5
MDaemon : la solution pour remplacer Exchange	5
Intégration avec Outlook.....	5
Équivalences	6
Comparaison des fonctionnalités	7
Généralités	7
Tableau comparatif.....	7
Avantages de MDaemon	11

Résumé

En ce qui concerne l'utilisateur final, MDAemon et Microsoft Exchange possèdent des outils et fonctionnalités semblables et tous deux proposent des services SMTP, POP, IMAP et webmail. Même si chacun possède des fonctions que l'autre n'a pas cela reste invisible aux yeux des utilisateurs.

Par contre, pour les administrateurs MDAemon est plus simple d'utilisation, plus économique et plus sécurisé qu'Exchange.

Certaines fonctionnalités de MDAemon mentionnées dans ce document ne sont disponibles qu'avec la version Pro de MDAemon. Vous trouverez un comparatif détaillé des versions Standard et Pro à l'adresse :

<http://www.watsoft.com/mdaemon>

MDaemon vs Exchange

Coût total de possession (TCO)

Un des principaux avantages de MDAemon est son coût total de possession ou TCO (*total cost of ownership*).

Cela inclut toutes les dépenses directes et indirectes pour les éléments suivants :

- Logiciel
- Mises à jour
- Licences
- Exploitation
- Fonctionnalités
- Facilité d'administration
- Support des utilisateurs
- Satisfaction des utilisateurs
- Personnel nécessaire
- Configuration requise

MDaemon est équivalent ou supérieur à Exchange pour des installations allant de un à plusieurs milliers d'utilisateurs.

Configuration et ressources requises

Exchange est un produit ouvert, mais il nécessite beaucoup de ressources et son déploiement et son utilisation sont très complexes.

En règle générale, le matériel et les logiciels requis augmentent à chaque nouvelle version. Ainsi, l'installation d'une nouvelle version nécessite souvent l'achat d'un nouveau système d'exploitation Microsoft, ce qui peut vous obliger à acquérir un ordinateur plus puissant.

En ce qui concerne le personnel requis, il est généralement nécessaire que des personnes hautement qualifiées se consacrent à plein temps à l'exploitation de ce logiciel. Or, les petites entreprises ne peuvent pas se permettre d'employer un technicien spécialisé uniquement dans ce but, car cela augmenterait de façon considérable les coûts annuels d'exploitation du serveur.

Pour les petites applications, il existe une version standard de Exchange mais celle-ci ne supporte pas les volumes importants de trafic. De plus, cette version impose des limites au nombre de comptes ainsi qu'à la quantité d'espace disque utilisé. Si vos besoins sont supérieurs

"...des ouvrages entiers ont été consacrés au fonctionnement et à la réparation des logiciels Microsoft..."

Personal Computer World, février 2004

MDaemon représente "une réelle alternative à Exchange et devrait servir d'exemple pour les autres..."

Personal Computer World, février 2004

"La configuration d'un serveur de messagerie s'avère souvent très complexe, mais grâce à des paramètres par défaut intelligents, Alt-N limite cette tâche aux opérations réellement indispensables ..."

ServerWatch, juin 2004

aux limites imposées, vous devez passer à la version Exchange Professional, encore plus coûteuse et complexe.

MDaemon représente donc une solution beaucoup plus raisonnable. Utilisé seul ou avec ses modules additionnels (tels que Outlook Connector ou AntiVirus for MDAemon), il offre des services de qualité professionnelle mais ses exigences en termes de matériel, logiciels, entretien ou assistance technique sont bien moindres et son coût est inférieur.

Sécurité

MDaemon fait partie des leaders de son secteur en termes de sécurité. Il s'agit par exemple du premier serveur sous Windows ayant utilisé les technologies DomainKeys, HashCash et SPF (Sender Policy Framework).

MDaemon a également joué un rôle important dans la mise en place de Sender ID, une méthode de lutte contre l'usurpation d'adresse et le phishing. De plus, il dispose d'une protection intégrée contre les intrusions, le spam et les virus, et crypte le contenu des messages. Les mesures de sécurité peuvent s'appliquer de façon globale ou bien en fonction des adresses IP, noms de domaines ou adresses e-mail.

“Alors que la plupart des éditeurs de serveurs de messagerie se targuent de protéger efficacement les utilisateurs contre le spam, rares sont ceux qui déjouent les attaques des spammeurs aussi bien que MDAemon ...”

CRN, Mars 2004

L'efficacité de MDAemon face aux spams, piratages et virus est telle qu'il est même parfois utilisé pour protéger des serveurs Exchange.

Exchange possède également des outils de sécurité performants, mais en tant que serveur il est moins sécurisé que MDAemon.

MDaemon : la solution pour remplacer Exchange

Les entreprises utilisant MDAemon au lieu de Exchange recherchent avant tout l'intégration avec Outlook et des fonctionnalités équivalentes.

Intégration avec Outlook

Exchange est surtout utilisé pour ses possibilités de partage avec Microsoft Outlook. Outlook est un outil de gestion des informations personnelles fourni avec Microsoft Office pour la gestion du courrier, des calendriers, contacts, tâches...

Cependant, ces outils ont pour inconvénient d'être pour la plupart propriétaires, ce qui rend les échanges avec l'extérieur difficiles.

Outlook Connector for MDAemon vous libère des contraintes et coûts liés à Microsoft Exchange. Même si ce module est vendu séparément, il reste beaucoup plus économique. Avec Outlook Connector, les clients peuvent partager courrier, calendriers, contacts, tâches et autres éléments d'Outlook avec MDAemon.

Les dossiers d'Outlook fonctionnent dans MDAemon avec un compte Outlook Connector de la même façon qu'avec Exchange.

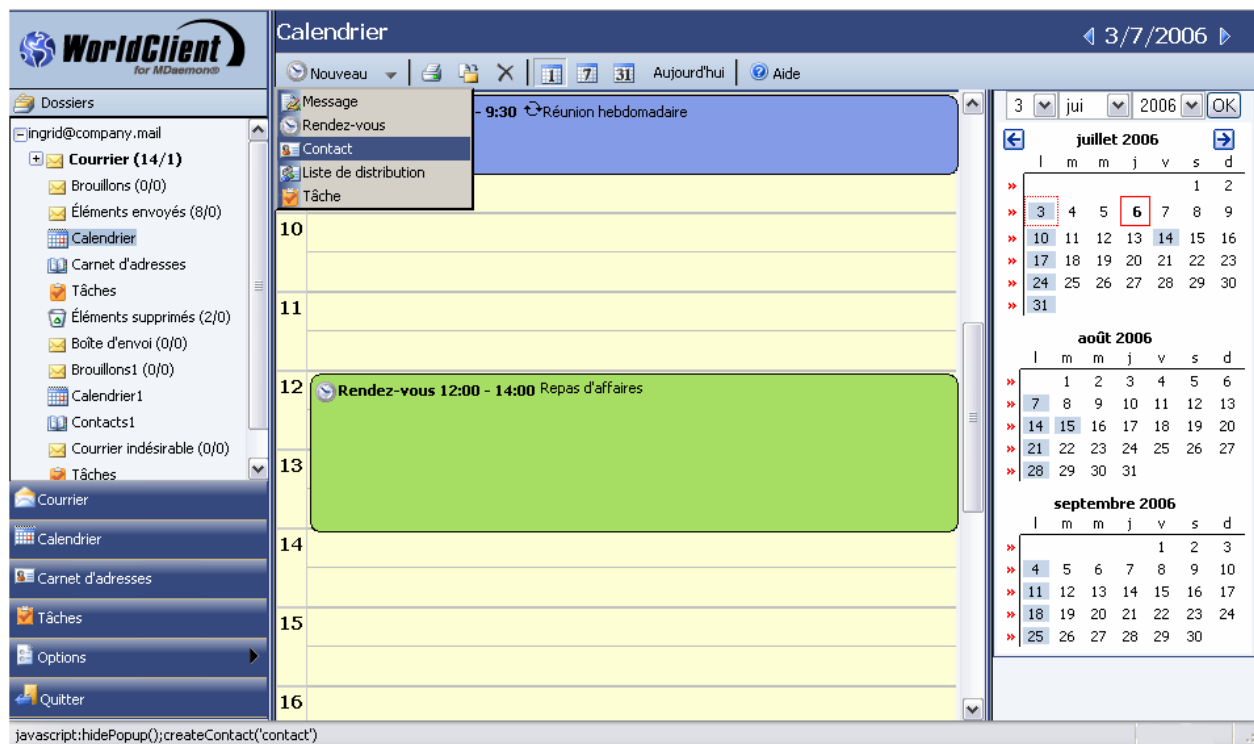
Équivalences

Pour les utilisateurs, les fonctionnalités de MDAemon et Exchange sont équivalentes. Tous deux fournissent les services de messagerie de base : e-mail, listes de diffusion et outils de partage.

Ainsi, la version Pro de MDAemon permet le partage de calendriers, tâches, dossiers de courrier et carnets d'adresses sans devoir utiliser Exchange ni Outlook.

“Après avoir examiné d'autres produits, comme Exchange Server, nous avons choisi MDAemon pour son rapport performances/prix. Ce n'est qu'après l'avoir installé que nous avons découvert l'excellente qualité du support...”

*Shawn D. Silvas
Support Engineer,
Magnasync*



Interface de WorldClient, le client webmail intégré dans MDAemon et contenant les outils de partage

MDAemon permet aux entreprises souhaitant contrôler leur budget d'éviter les coûts liés à Exchange tout en bénéficiant de performances équivalentes.

Comparaison des fonctionnalités

Généralités

MDaemon et Exchange sont tous deux très complets et proposent des services POP, IMAP, SMTP, webmail et des outils de partage. (MDaemon inclut en outre un serveur SyncML pour la synchronisation des calendriers, contacts et tâches avec des clients compatibles SyncML comme les PIM et les iPod.) Ils supportent tous deux les principaux clients de messagerie, webmail et les technologies sans fil comme Palm et Pocket PC.

De plus, grâce à une interface simple de menus et d'options, accéder aux fonctionnalités et aux paramètres de MDAemon est un jeu d'enfant. À l'inverse, la configuration d'Exchange est laborieuse et passe par des boîtes de dialogue complexes.

"... ce logiciel est conçu pour être facilement accessible aux débutants ..."

PC World, janvier 2004

En ce qui concerne les nouveautés, MDAemon fait vraiment la différence : la plupart de ses nouvelles fonctions avancées proviennent de suggestions faites par les utilisateurs.

Tableau comparatif

Le tableau ci-dessous contient les principales fonctionnalités de MDAemon et Exchange :

X signifie que la fonctionnalité est incluse.

P signifie que la fonctionnalité n'est incluse que partiellement.

	MDaemon	Exchange
Administration par le web	X	
Alias/redirections	X	X
Analyse anti-virus	X	
Archivage	X	X
ATRN	X	X
Autorépondeur	X	X
Bouclier IP	X	X
Cache IP	X	
Calendriers partagés	X	X
Calendriers publics	X	X
Catalogues	X	X

	MDaemon	Exchange
Changement de domaine primaire	X	
Choix des ports	X	X
Compte système	X	
Configuration à distance	X	X
Contrôle de l'espace disque	X	
Contrôle du relais	X	X
Courrier prioritaire	X	X
Création automatique de passerelles	X	
Définition du nombre max. de commandes erronées	X	X
Délai de notification de non distribution	X	X
Délai de renvoi des paquets	X	
Désactivation des comptes	X	X
Détection et contrôle des boucles de courrier	X	X
Distribution immédiate	X	X
Domaines secondaires	X	X
DomainPOP	X	
Dossiers publics	X	X
Droits d'accès aux dossiers publics par utilisateur	X	X
Écran d'hôte	X	X
Écran IP	X	X
Emplacement des répertoires	X	P
En-têtes/signatures	X	X
ESMTP	X	X
ETRN	X	X
Exceptions dans l'autorépondeur		
Exclusions pour les filtres	X	X

	MDaemon	Exchange
Exécution de lignes de commande	X	
EXPN	X	
Filtre de contenu	X	
Filtres globaux	X	
Format de stockage des boîtes aux lettres	X	P
Hôtes autorisés	X	X
IMAP	X	X
Importation/exportation de comptes	X	
Intégration des paramètres de sécurité Windows	X	X
Interface utilisateur	X	X
LDAP	X	X
Liaison avec l'IP du domaine	X	X
Liens vers les pièces jointes	X	
Listes de diffusion	X	X
Message de bienvenue pour les nouveaux utilisateurs	X	X
Messagerie instantanée	X	X
Messages RAW	X	
MultiPOP/comptes distants	X	
Nombre max. de connexions POP/SMTP	X	X
Nombre max. de destinataires	X	X
Options de journalisation	X	X
Options de nettoyage	X	
Paramètres de répulsion	X	
Paramètres par défaut des comptes	X	X
Passerelle de domaine	X	
Plusieurs alias d'administrateur	X	X

	MDaemon	Exchange
Plusieurs files d'attente	X	X
Politique du site	X	X
POP	X	X
POP avant SMTP	X	X
Possibilité d'exiger HELO/EHLO	X	X
Quotas d'espace disque par domaine		X
Rejet de Telnet		
Rejet des messages en cas d'échec de la vérification DNS inverse	X	X
Rejet des messages si l'enregistrement MX est absent	X	X
Relais SMTP sortant	X	X
Sauvegarde automatique des fichiers de configuration	X	
Serveur SyncML	X	
Service de surveillance	X	X
SMTP	X	X
SMTP AUTH	X	X
Statistiques du serveur	X	X
Support multilingue	X	X
Support ODBC	X	
Suppression d'adresses	X	X
Synchronisation des carnets d'adresses	X	X
Taille max. des messages	X	X
Taille max. des messages de liste de diffusion	X	X
Traduction d'en-têtes	X	P
VRFY	X	
Webmail sécurisé	X	X

Avantages de MDAemon

MDAemon comporte les principaux éléments d'un serveur de messagerie :

- Amélioration des communications internes.
- Protection des utilisateurs contre les spams et les virus.
- Protection du système contre les utilisations non autorisées.

De plus, il apporte les avantages suivants :

- Coûts et système de licences simples et économiques.
- Les garanties de mise à jour sont économiques et vous permettent de bénéficier des dernières améliorations.
- Configuration requise flexible et peu contraignante.
- Support par e-mail et téléphone compétent.
- Services IMAP, POP, SMTP, webmail et SyncML performants et simples d'utilisation.
- Partage avec Outlook économique avec Outlook Connector for MDAemon.
- Outils de sécurité à la pointe de la technologie.
- Rejet des virus avant même qu'ils n'atteignent le serveur avec AntiVirus for MDAemon.
- Filtre anti-spam intégré, complet et flexible.
- Filtre de contenu très complet.
- Le client webmail WorldClient contient des outils de partage et possède une interface conviviale.
- Le développement est rapide et basé sur les requêtes des utilisateurs.
- Les bugs sont pris en compte et corrigés rapidement.
- Son architecture simple permet de localiser, sauvegarder et restaurer facilement données et configurations.
- L'interface utilisateur possède des fonctions avancées mais reste accessible aux débutants.
- Les paramètres par défaut sont judicieux et sécurisés.
- La journalisation et les archives sont simples à utiliser.
- Les passerelles sont définies en quelques clics seulement.
- Les listes de diffusion sont flexibles et se créent facilement.
- Vous, ajoutez, modifiez et supprimez des comptes et des domaines secondaires selon vos besoins.
- Archivage de tous les messages entrants et sortants (pour des raisons de sécurité ou légales).
- Chaque compte peut stocker autant de messages que vous le souhaitez. Les utilisateurs effectuent des recherches dans leurs archives avec leur client de messagerie.
- Compatible avec la plupart des clients de messagerie (Outlook, Outlook Express, Pegasus, Eudora, Mail.app, etc.) et webmail.